



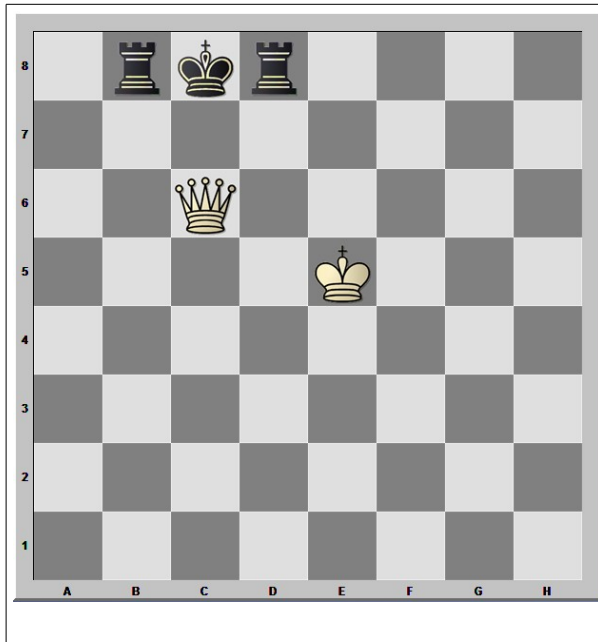
Club Échecs

Le mat des épaulettes

C'est un mat classique qui arrive lorsque le Roi est bloqué entre deux de ses pièces empêchant la fuite.

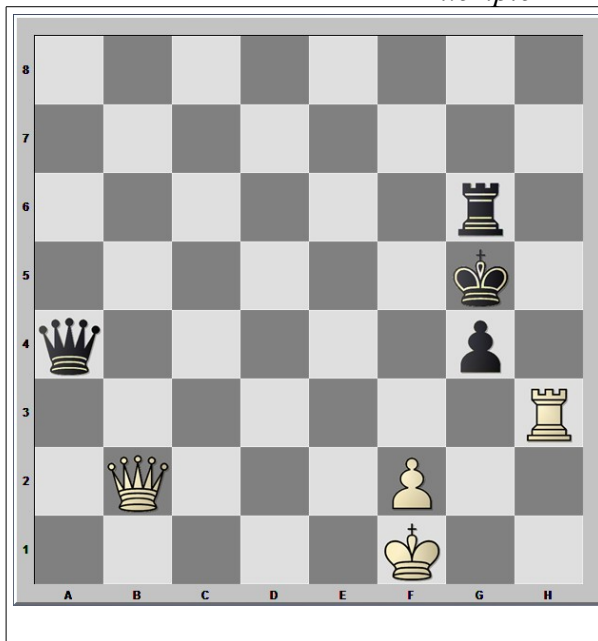
- La Dame, la Tour , le Fou , le Cavalier et même le pion peuvent effectuer ce mat.

Schéma type du mat



Le Roi noir est bloqué dans sa fuite par ses propres tours.
Il est Mat.

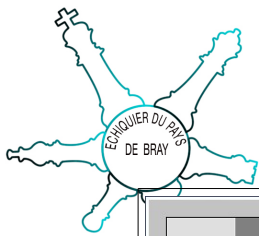
Exemple 1 Trait aux blancs.



Les Blancs matent en 1 coup.

La Tour blanche contrôle la colonne h empêchant le roi noir de se déplacer vers la droite. Les propres pièces des noirs empêchent leur roi de descendre ou monter.

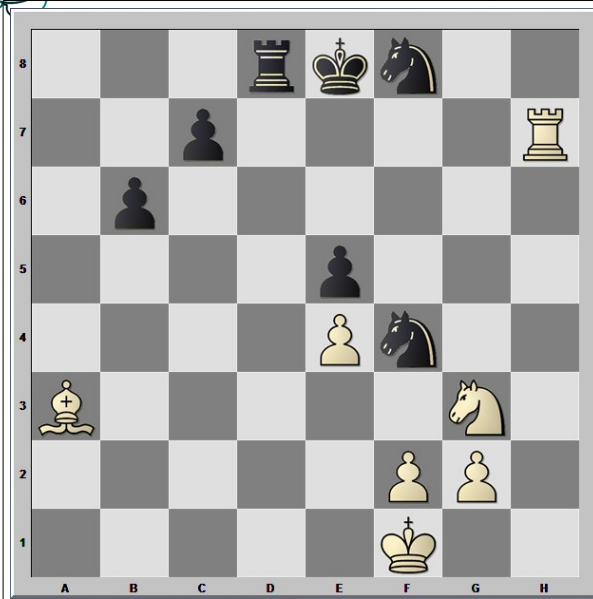
1. Df5 la dame fait échec et contrôle les trois cases restant devant le roi noir.
le Roi noir est mat.



Club Échecs

Le mat des épaulettes

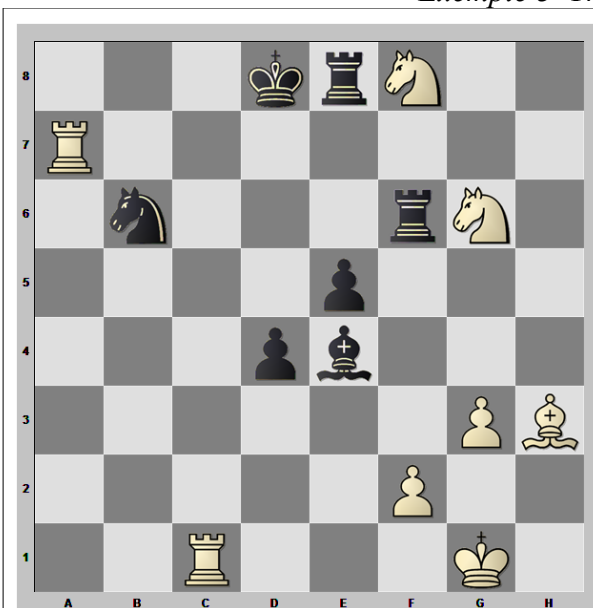
Exemple 2 *Trait aux blancs.*



Encore la tête dans les épaules!
Les Blancs matent en 1 coup.

1. Te7 , protégée par son Fou, la tour blanche fait échec et mat.

Exemple 3 *Trait aux Blancs.*

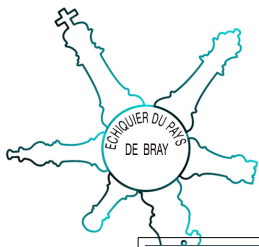


Il manque une épaulette !

Les blancs matent en 2 coups.

1. Tc8+ Le Cavalier noir est obligé de prendre la tour, Cxc8

Les deux épaulettes sont maintenant là.
2. Td7#



Club Échecs

Le mat des épaulettes

A vous de jouer !

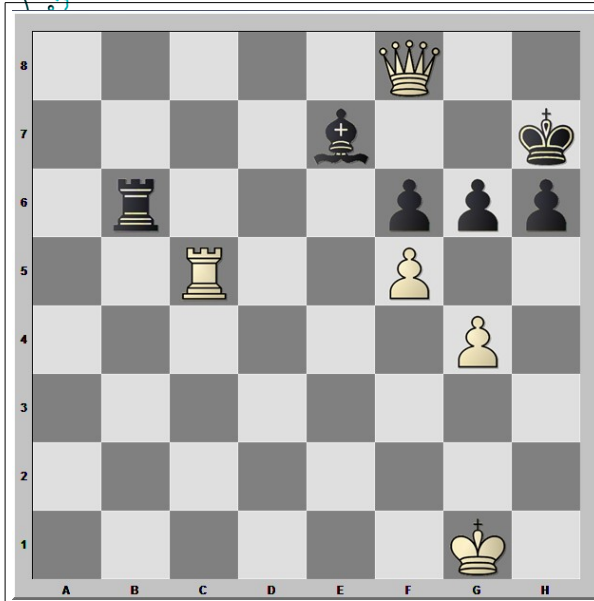


Diagramme 1 : Trait aux Blancs
Échec, ... épaulettes

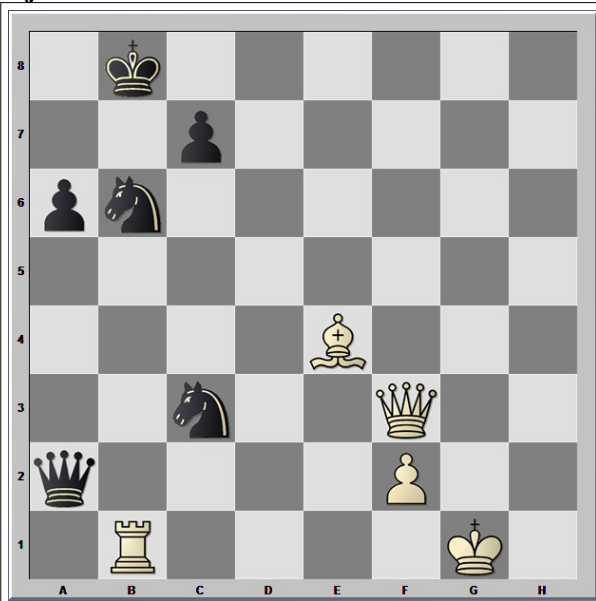


Diagramme 2 : Trait aux Blancs
Échec, sacrifice, épaulettes et mat
Les blancs matent en 3 coups.

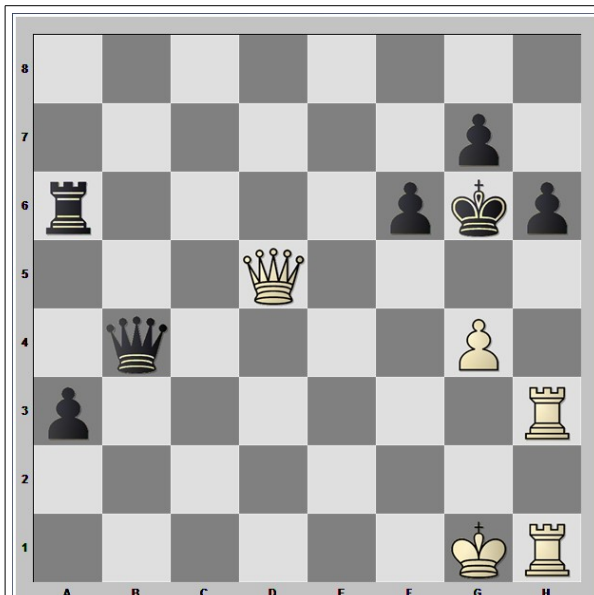


Diagramme 3 : Trait aux Blancs
Mat en 2 coups.

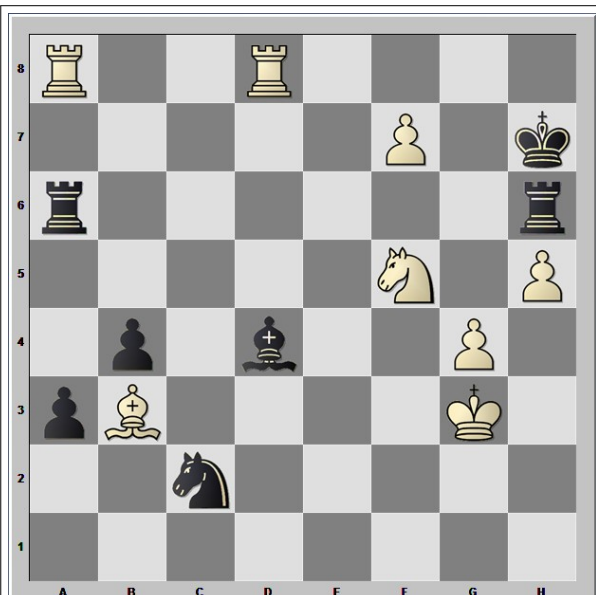


Diagramme 4 : Trait aux Blancs
Échec, transformation
Mat en 2 coups.



Club Échecs

Le mat des épaulettes

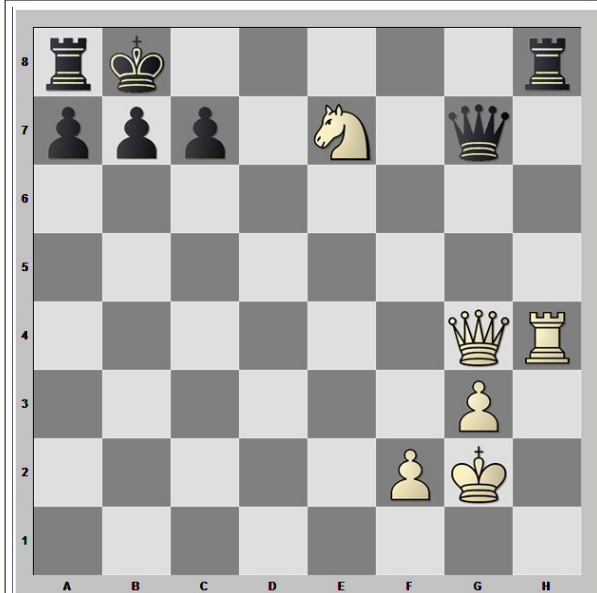


Diagramme 5 : Trait aux Blancs
Sacrifice, sacrifice et
Mat en 3 coups

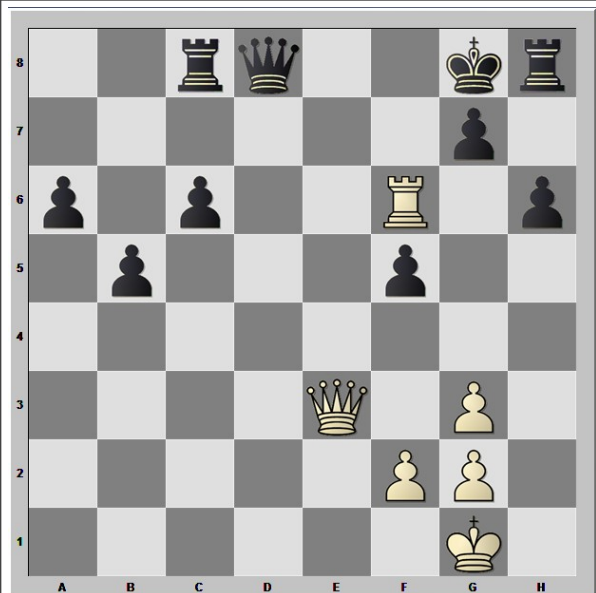


Diagramme 6 : Trait aux Blancs
Échec, sacrifice, épaulettes
Mat en 3 coups.

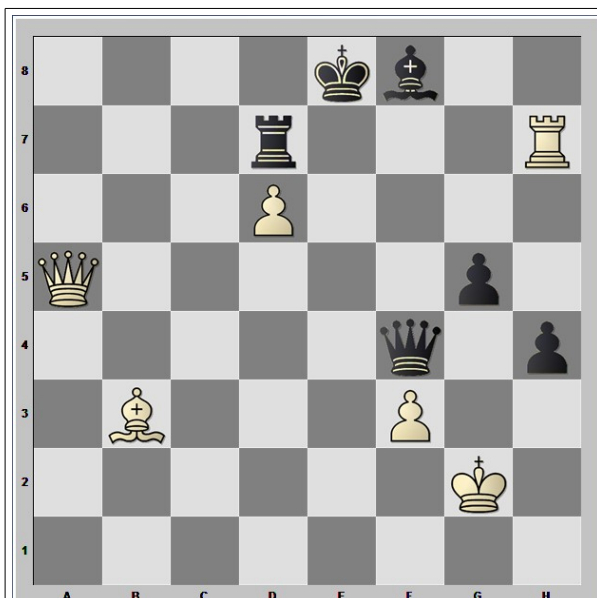


Diagramme 7 : Trait aux Blancs
Mat en 2 coups.

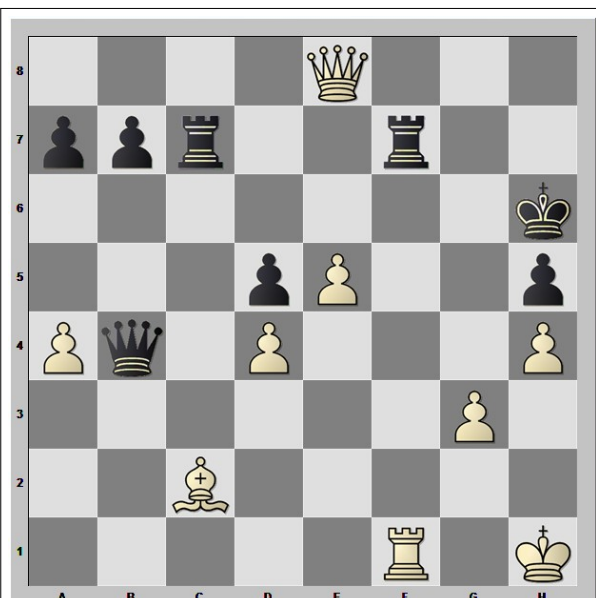


Diagramme 8 : Trait aux Blancs
Mat en 2 coups.